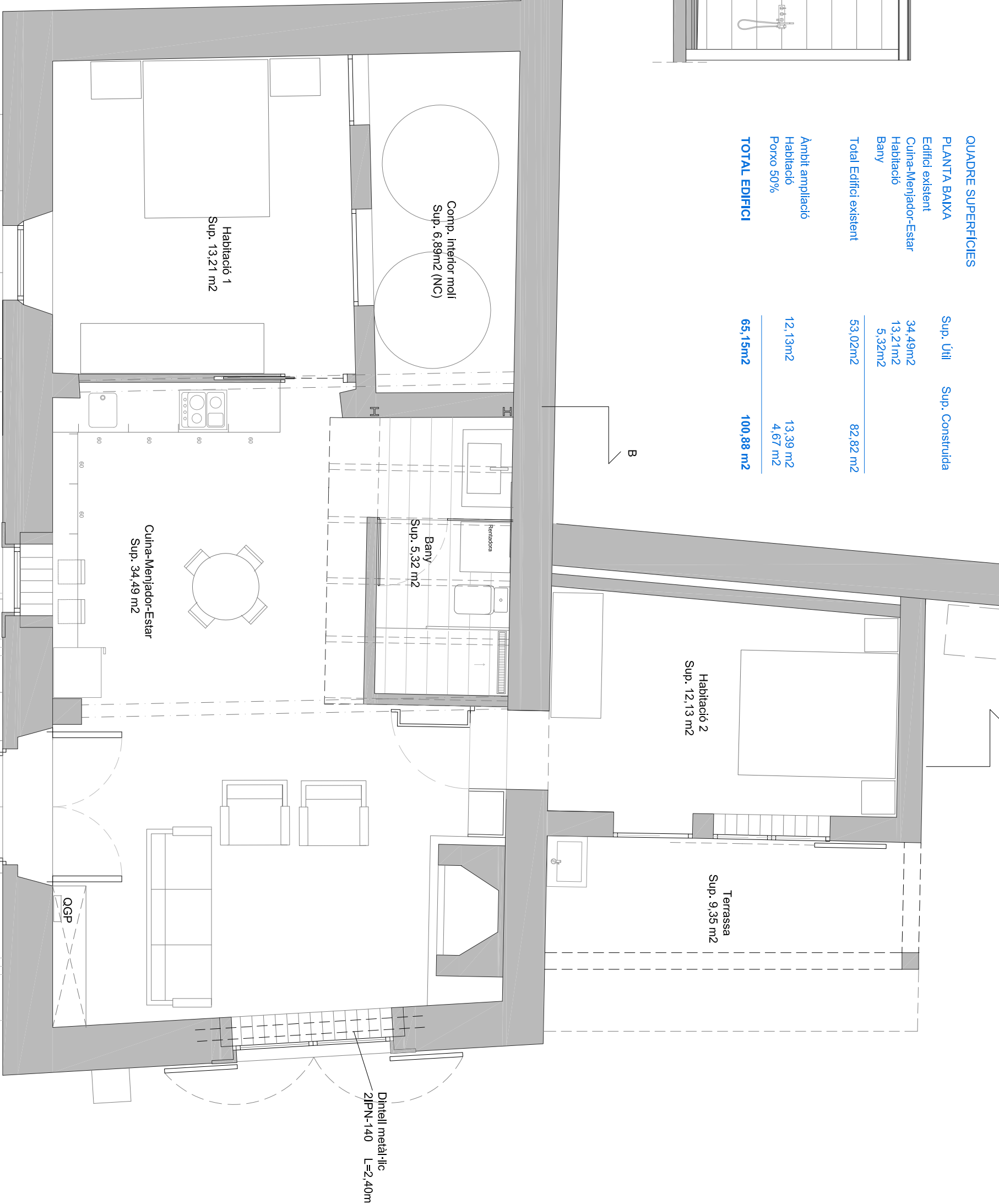


ALÇAT BANY
ESC. 1/50

QUADRE SUPERFÍCIES

PLANTA BAIXA	Sup. Útil	Sup. Construïda
Edifici existent	34,49m ²	
Cuina-Menjador-Estar	13,21m ²	
Habitació	5,32m ²	
Bany		
Total Edifici existent	53,02m²	82,82 m²
Àmbit ampliació		
Habitació	12,13m ²	13,39 m ²
Porxo 50%		4,67 m ²
TOTAL EDIFICI	65,15m²	100,88 m²



N
PLANTA BAIXA PRO
ESC. 1/50

PROJECTE BÀSIC I EXECUTIU

ADEQUACIÓ ANTIC MOLÍ DE POVIA PER A CASA DE TURISME RURAL

PROMOTOR
APINDRET S.L.

EMPLAÇAMENT
ANTIC MOLÍ DE POVIA
LLOBEROLA - BIOSCA (LA SEGARRA)

ARQUITECTE
JOSEP ESTEVE I VILA
616 98 23 84

ESCALA: 1/50

DATA: JUNY 2019

PLÀNOL
PLANTA BAIXA PROPOSTA
QUADRE DE SUPERFÍCIES

08MOD-7